



Věda & umění / Science & Art

Člověk-Auto: Výtvarné přírůstky (II)

Mensch-Auto: Künstlerischer Zuwachs (II)

JAROSLAV MALINA

Ústav antropologie Přírodovědecké fakulty Masarykovy univerzity, Viniářská 5, 603 00 Brno

V roce 2011 byl zahájen na Ústavu antropologie Přírodovědecké fakulty Masarykovy univerzity v Brně ve spolupráci s badateli z dalších akademických institucí mnohostranný vědecko-umělecký počin *Člověk-Auto / Auto-Člověk: život – věda – umění* (viz Malina – Filipický, 2011). Součástí tohoto počínu je kromě zkoumání fenoménu automobilu a automobilismu v běžném životě v různých sociálních, kulturních a technologických souvislostech také jeho reflexe v dílech výtvarníků (automobilových designérů, malířů, grafiků, sochařů, fotografů). Oslovení tvůrci vytvářejí od roku 2011 nová, originální díla. V tomto a v dalších číslech časopisu *Anthropologia integra* budou publikovány nové „výtvarné přírůstky“ (viz Malina 2012).

Autorské medailony dnes uváděných výtvarníků jsou uvedeny v internetové encyklopedii *Člověk-Auto-Encyklopedie* v hesle „automobil: autoři“ na adrese <http://anthrop.sci.muni.cz/page.yhtml?id=561>; tamtéž viz též heslo „automobil: nová výtvarná díla“.

2011 wurde am Institut für Anthropologie an der Naturwissenschaftlichen Fakultät der Masaryk-Universität in Brunn unter Mitwirkung der Forscher aus anderen akademischen Institutionen ein vielfältiges wissenschaftlich-künstlerisches Projekt *Mensch-Auto / Auto-Mensch: Leben – Wissenschaft – Kunst* gestartet (siehe Malina – Filipický, 2011). Neben der Untersuchung des Auto- und Automobilismus-Phänomens

in verschiedenen sozialen, kulturellen sowie technologischen Verhältnissen des Alltagslebens schließt das Projekt auch Spiegelungen dieses Phänomens in künstlerischen Werken (von Automobil-Designern, Malern, Graphikern, Bildhauern, Fotografen) ein. Die angesprochenen Künstler gestalten seit 2011 neue, originelle Werke.

Im vorliegenden Heft sowie in weiteren vorgesehenen Heften der Zeitschrift *Anthropologia integra* soll jeweiliger „künstlerischer Zuwachs“ veröffentlicht werden (siehe Malina 2012). Biographische Porträts der heute präsentierten Künstler sind in der Internet-Enzyklopädie unter <http://anthrop.sci.muni.cz/page.yhtml?id=561> zu finden (Stichwort „automobil: autoři“; ebenda Stichwort „automobil: nová výtvarná díla“).

Literatura / Literatur

Malina, Jaroslav (2012): Člověk-Auto: Výtvarné přírůstky. *Anthropologia integra*, 3 (1), 91–99.

Malina, Jaroslav, ed. (2012–): *Člověk-Auto-Encyklopedie*. <http://anthrop.sci.muni.cz/page.yhtml?id=561>. Brno: Akademické nakladatelství CERM.

Malina, Jaroslav – Filipický, Jan (2011): Výzkumný projekt „Člověk-Auto / Auto-Člověk: Život – věda – umění“. *Anthropologia integra*, 2 (2), 101–130.

Kontakt: Prof. PhDr. Jaroslav Malina, DrSc., Ústav antropologie Přírodovědecké fakulty Masarykovy univerzity, Viniářská 5, 603 00 Brno, e-mail: jmalina@sci.muni.cz

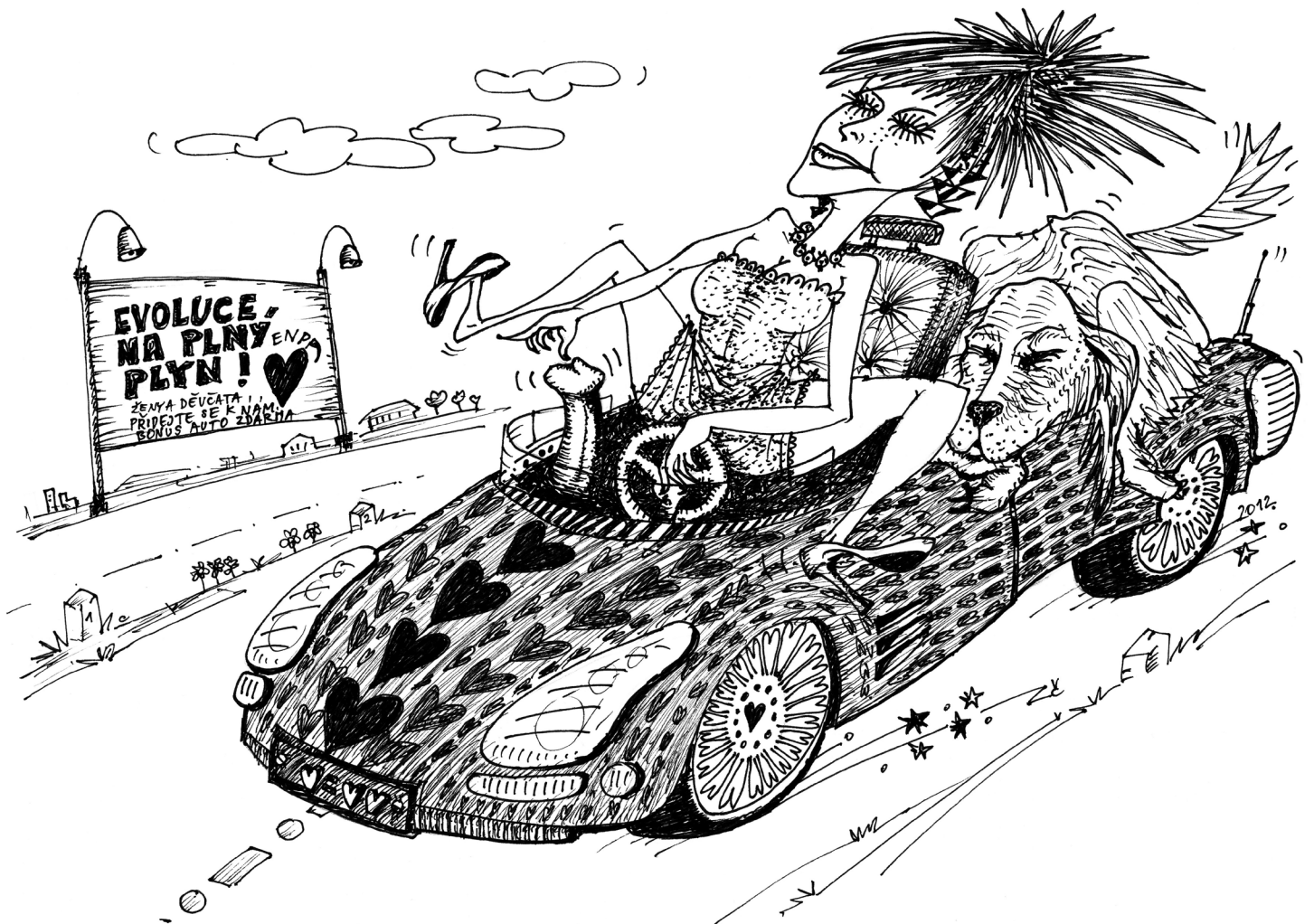


Stáňa B. Bártová, 2011

Zrození Autíčka, tuš na vajíčku třídy A, 6x4,4 cm. Foto Stáňa Bártová.

The Birth of a Car, Indian ink on a Class A egg, 6x4,4 cm. Photo Stáňa Bártová.

Die Geburt des Automobils, Tusche am Ei der Güteklasse A, 6x4,4 cm. Foto Stáňa Bártová.



Zdeněk Čížek, 2012

Evolution na plný plyn, tuš, papír, 21x29,5cm.

Evolution at Full Throttle, Indian ink, paper, 21x29,5cm.

Evolution mit Vollgas, Tusche, Papier, 21x29,5cm.



Jiří Hlušička, 2012

Černá káva na cestě Mléčnou dráhou, porcelán, 10,7x7,2x7,4 cm. Foto Stáňa Bártová.

Mocca on the Road through the Milky Way, 2012, porcelain, 10,7x7,2x7,4 cm. Photo Stáňa Bártová.

Schwarzer Kaffee unterwegs auf der Milchstraße, Porzellan, 10,7x7,2x7,4 cm. Foto Stáňa Bártová.



Martina Lupačová Švarcová, 2012

Obletovaná, akvarel, tuš, 40x50 cm. Foto Robin Pěníčka.

Swarmed Around, watercolour, Indian ink, 40x50 cm. Photo Robin Pěníčka.

Die Geschwärmt, Aquarell, Tusche, 40x50 cm. Foto Robin Pěníčka.



Alois Mikulka, 1987, 2012,
I Love One „Marinero“ (Miluji jednoho námořníka), olej, hobra, 50x70 cm.
I Love One „Marinero“ (I Love One Mariner), oil, softboard, 50x70 cm.
I Love One „Marinero“ (Ich liebe einen Matrosen), Öl, Weichfaserplatte, 50x70 cm.



Alois Mikulka, 1995, 2012
Bohyně rychlých I, olej, plátno, 80x120 cm.
A Goddess of the Rapid I, oil, canvas, 80x120 cm.
Göttin der Rasenden I, Öl, Leinwand, 80x120 cm.

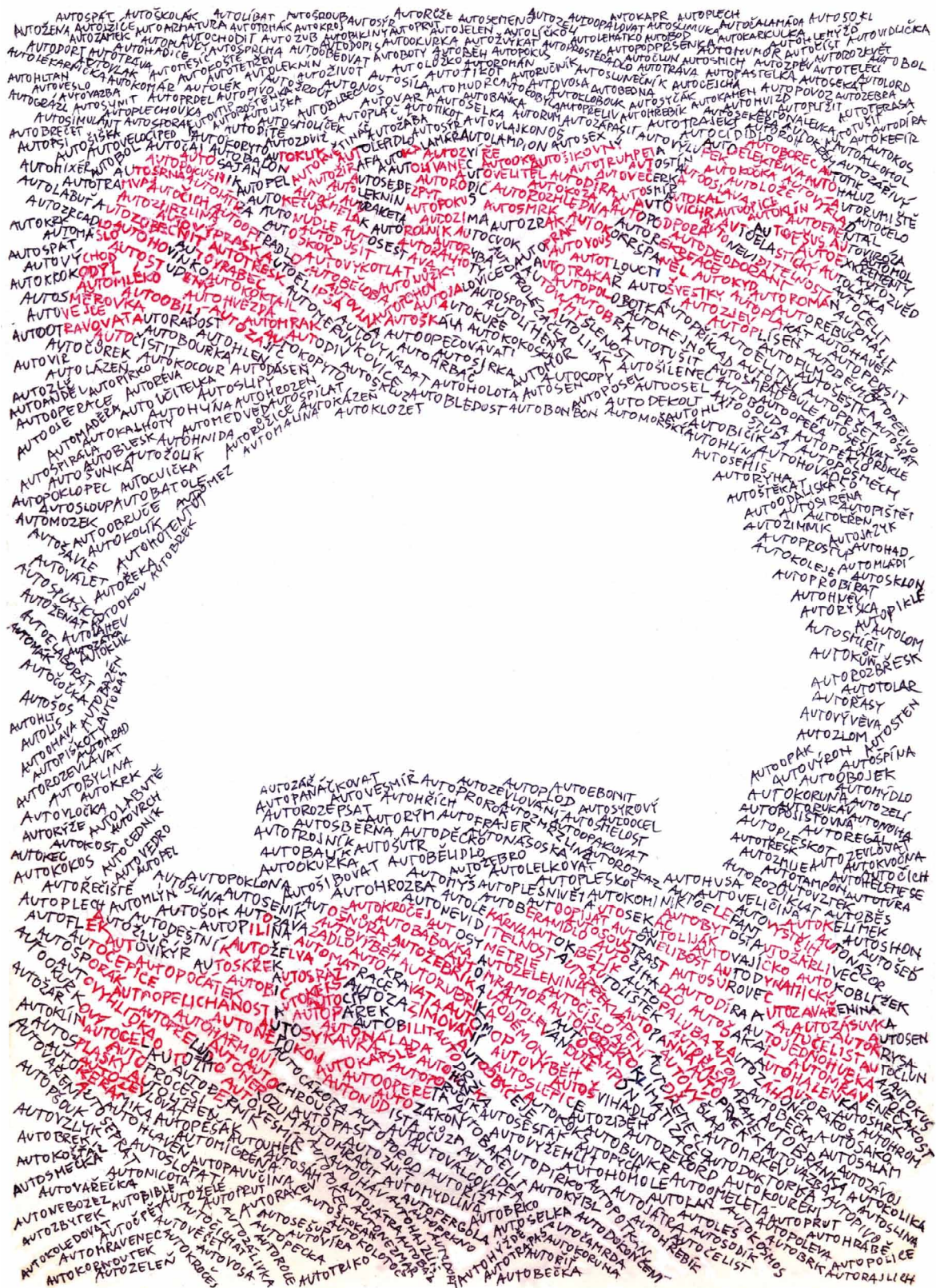


Emily Pavlovská, 2012

Auto a Erotika, olej, plátno, 40x40 cm. Foto Robin Pěnička.

The Car and Erotics, oil, canvas, 40x40 cm. Photo Robin Pěnička.

Auto und Erotik, Öl, Leinwand, 40x40 cm. Foto Robin Pěnička.



Jan Rajlich Jr., 2012
 Auto-mobil, digitálně upravená kresba barevnými propisovacími tužkami, 297x210 mm (podklad pro plakát: ink-jet, 1 000x700 mm).
 Auto-mobil, digitally edited color ball-point drawing, 297x210 mm (master for poster: ink-jet, 1 000x700 mm).
 Auto-mobil, digital bearbeitete Farbkugelschreiberzeichnung, 297x210 mm (Vorlage für Plakat: ink-jet, 1 000x700 mm).

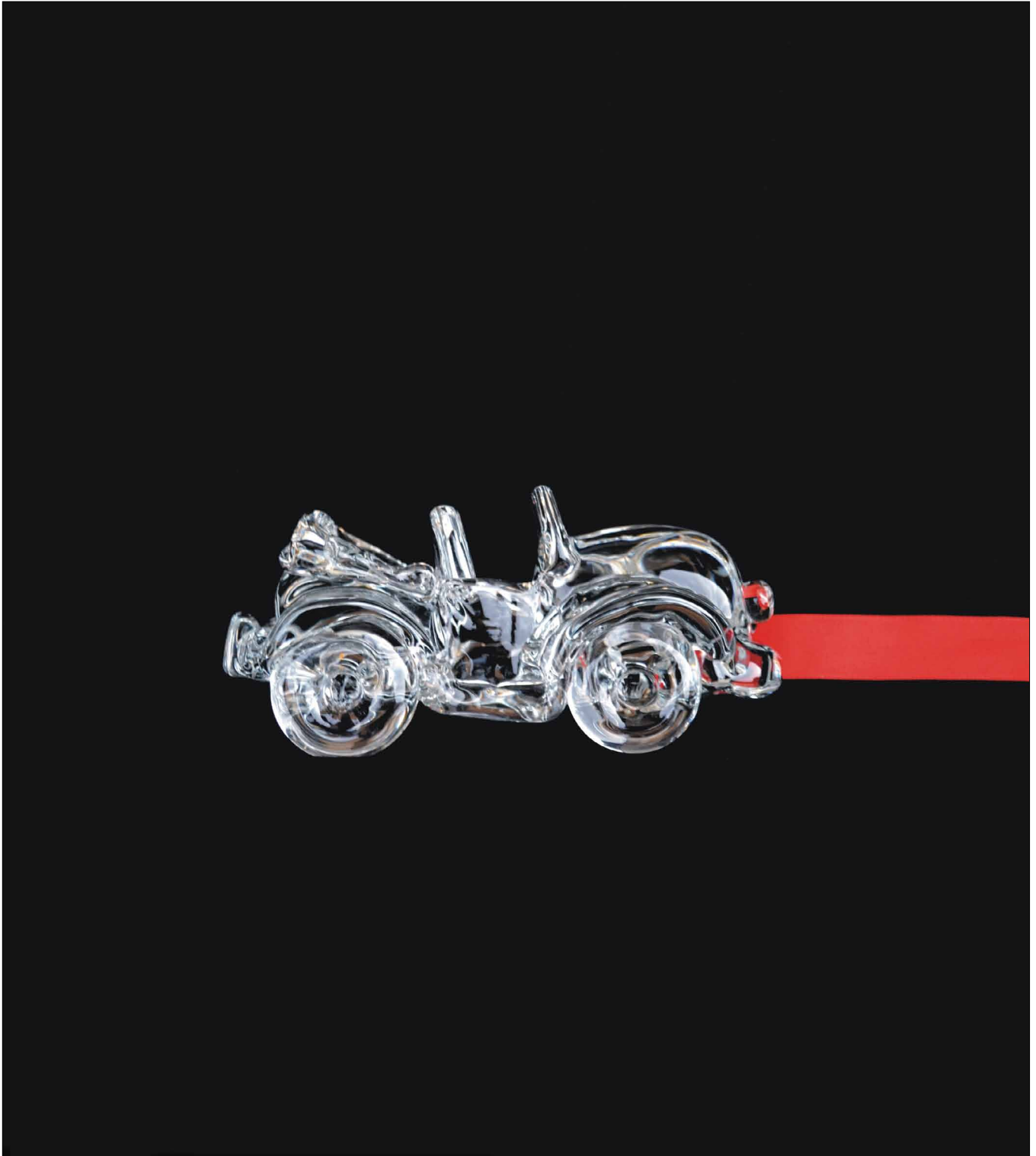


Jaroslav Svoboda, 2012

Roadster, tavené křišťálové sklo, 15x20x8 cm. Foto Stáňa Bártovej.

Roadster, molten crystal glass, 15x20x8 cm. Photo Stáňa Bártovej.

Roadster, geschmolzenes Kristallglas, 15x20x8 cm. Foto Stáňa Bártovej.



Jaroslav Svoboda, 2012

Roadster-coupé, tavené křišťálové sklo, 15x20x8 cm. Foto Stáňa Bártová.

Roadster-Coupé, molten crystal glass, 15x20x8 cm. Photo Stáňa Bártová.

Roadster-coupé, geschmolzenes Kristallglas, 15x20x8 cm. Foto Stáňa Bártová.

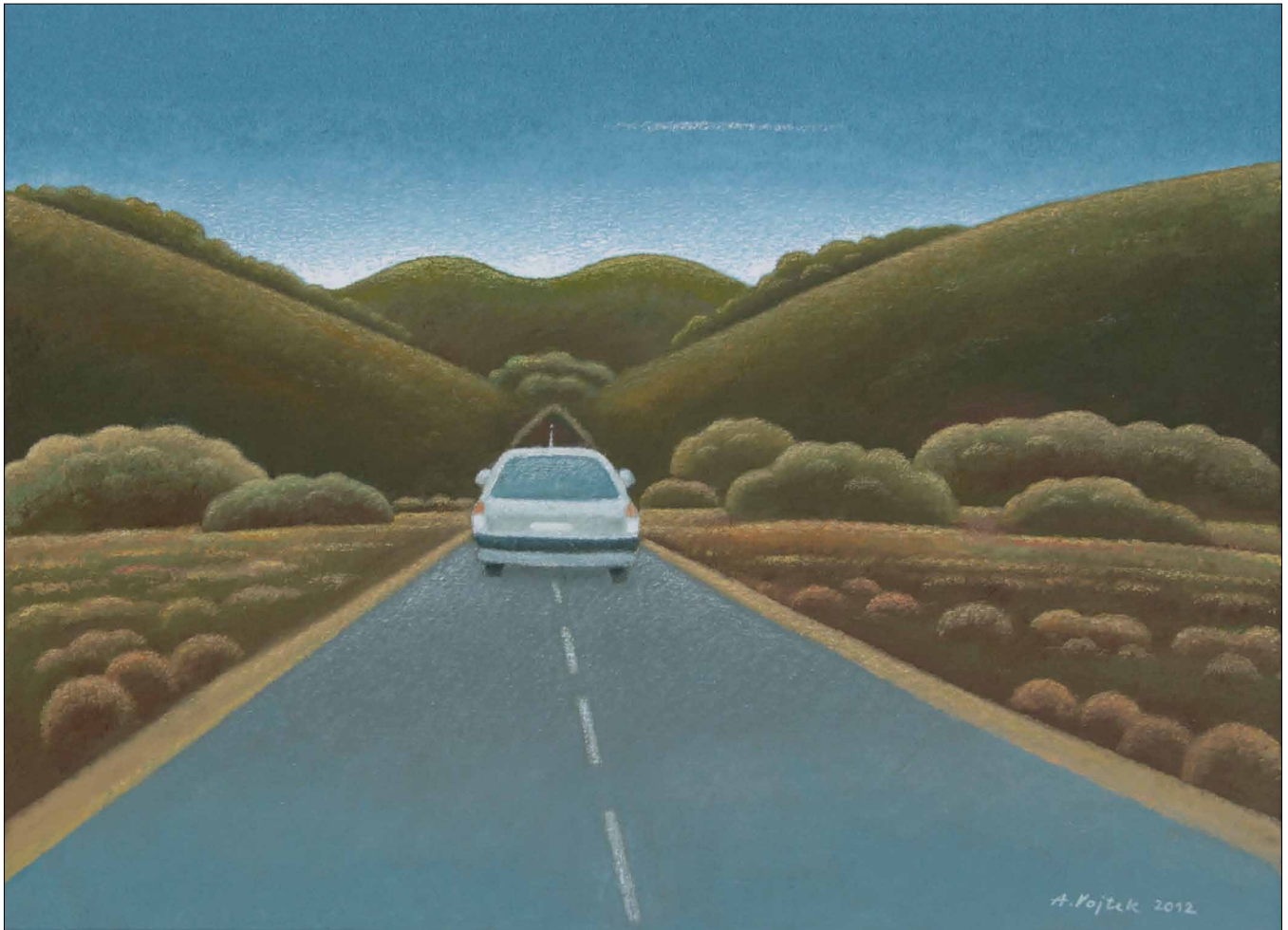


Jaroslav Svoboda, 2012

Nákladáček a nákladáček s korbičkou, tavené křišťálové sklo, 15x20x8 cm. Foto Stáňa Bártová.

Small Truck and Small Truck with Small Hull, molten crystal glass, 15x20x8 cm. Photo Stáňa Bártová.

Kleiner Laster und Kleiner Laster mit kleiner Kippmulde, geschmolzenes Kristallglas, 15x20x8 cm. Foto Stáňa Bártová.



Antonín Vojtek, 2012

Auto a erotika I, olej, plátno, 55x75 cm. Foto Jitka Vojtková.

The Car and Erotics I, oil, canvas, 55x75 cm. Photo Jitka Vojtková.

Auto und Erotik I, Öl, Leinwand, 55x75 cm. Foto Jitka Vojtková.



Antonín Vojtek, 2012

Auto a erotika II, olej, plátno, 60x80 cm. Foto Jitka Vojtková.

The Car and Erotics II, oil, canvas, 60x80 cm. Photo Jitka Vojtková.

Auto und Erotik II, Öl, Leinwand, 60x80 cm. Foto Jitka Vojtková.



Antonín Vojtek, 2012

Křižovatky, olej, plátno, 70x70 cm. Foto Jitka Vojtková.

Crossings, oil, canvas, 70x70 cm. Photo Jitka Vojtková.

Kreuzungen, Öl, Leinwand, 70x70 cm. Foto Jitka Vojtková.